



**МОЗ УКРАЇНИ
НАЦІОНАЛЬНИЙ ФАРМАЦЕВТИЧНИЙ
УНІВЕРСИТЕТ**



**МОН УКРАЇНИ
ХАРКІВСЬКИЙ НАЦІОНАЛЬНИЙ
УНІВЕРСИТЕТ ІМЕНІ В. Н. КАРАЗИНА**



**МОЗ УКРАЇНИ
ХАРКІВСЬКА МЕДИЧНА АКАДЕМІЯ
ПІСЛЯДИПЛОМНОЇ ОСВІТИ**

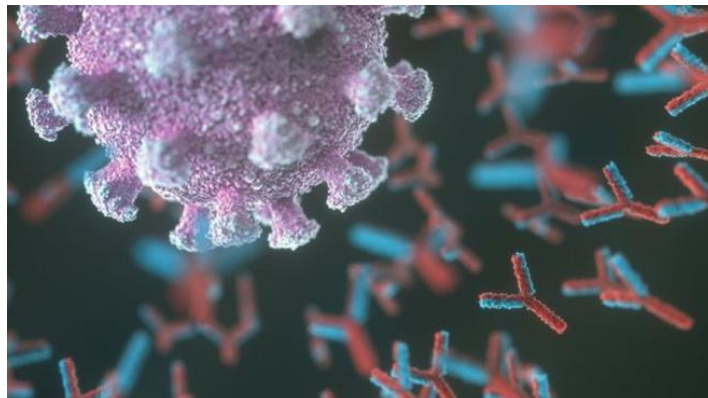


**МОН УКРАЇНИ
ДВНЗ «УЖГОРОДСЬКИЙ НАЦІОНАЛЬНИЙ
УНІВЕРСИТЕТ»**

**ПРОГРАМА
МІЖВУЗІВСЬКОГО НАУКОВО-ПРАКТИЧНОГО
СЕМІНАРУ**

«COVID-19. КЛІНІЧНІ ТА ЛАБОРАТОРНІ АСПЕКТИ»

11 грудня 2020 р.



Організаційний комітет семінару

Владимирова Інна Миколаївна – проректор з науково-педагогічної роботи Національного фармацевтичного університету, д. фарм. н., професор, Голова Оргкомітету. Адреса: вул. Пушкінська, 53, м. Харків, 61002. Сайт університету : <https://nuph.edu.ua/upravlinnya-universitetu/>. E-mail: i.vladimirova@nuph.edu.ua

Єрьоменко Римма Фуатівна – завідувач кафедри клінічної лабораторної діагностики Національного фармацевтичного університету, доктор біологічних наук, професор, Співголова Оргкомітету. Адреса : м. Харків, вул. Куликівська, 12. Сайт кафедри: <http://labdiag.nuph.edu.ua>. E-mail: klinlab@nuph.edu.ua

Тихонова Тетяна Михайлівна – завідувач кафедри внутрішньої медицини Харківського національного університету імені В. Н. Каразіна, доктор медичних наук, професор, Співголова Оргкомітету. Адреса : , м. Харків, майдан Свободи,4. Сайт кафедри: <http://medicine.karazin.ua>

Єлоєва Заліна Володимирівна - завідувач кафедри педіатрії Харківської медичної академії післядипломної освіти, доктор медичних наук, професор, Співголова Оргкомітету. Адреса : Харків, вул. Амосова, 58, Сайт кафедри: https://med.edu.ua/ukr/structure/view_fakultet/35/. E-mail: pdnev@med.edu.ua

Бойко Надія Володимирівна – завідувач кафедри клініко-лабораторної діагностики та фармакології ДВНЗ «Ужгородський національний університет», д.б.н., професор, Співголова Оргкомітету. Адреса : м. Ужгород, вул. Підгірна, 46, Сайт кафедри: https://www.uzhnu.edu.ua/uk/cat/fstomat-dep_diagnostics E-mail: kaf-diagnostics@uzhnu.edu.ua

Козар Валентина Вікторівна – доцент кафедри клінічної лабораторної діагностики Національного фармацевтичного університету, кандидат медичних наук, член Оргкомітету. Адреса : м. Харків, вул. Куликівська, 12. Сайт кафедри: <http://labdiag.nuph.edu.ua>. E-mail: klinlab@nuph.edu.ua

Форма проведення семінару : дистанційна

Посилання на вхід в конференцію ZOOM:

Підключитися до конференції ZOOM:

<https://zoom.us/j/9300780821?pwd=MHhBZUd4eFR3NnFrbnk2Y1ptN04wQT09>

Ідентифікатор конференції: 930 078 0821

Код доступу: 11111

ПРОГРАМА СЕМІНАРУ

№ п/п	Час виступу	Назва доповіді	ПІБ доповідача, кафедра
1.	<u>15.00-15.05.</u>	Привітання. Вступне слово	Проректор з науково-педагогічної роботи НФаУ, д. фарм. н, професор Владимирова Інна Миколаївна
2.	<u>15.05-15.10.</u>	Привітання. Вступне слово	Зав. кафедри клінічної лабораторної діагностики НФаУ, д. б. н., професор Єрмоєнко Римма Фуатівна
3.	<u>15.10-15.15.</u>	Привітання. Вступне слово	Зав. кафедри внутрішньої медицини Харківського національного університету імені В. Н. Каразіна, д.мед.н., професор Тихонова Тетяна Михайлівна
4.	<u>15.15-15.20.</u>	Привітання. Вступне слово	Зав. кафедри педіатрії ХМАПО д.мед.н., професор Єлоєва Заліна Володимирівна
5.	<u>15.20-15.25</u>	Привітання. Вступне слово	Завідувач кафедри клініко-лабораторної діагностики та фармакології ДВНЗ «Ужгородський національний університет», д.б.н., професор Бойко Надія Володимирівна
6.	<u>15.25 - 15.35</u>	Лабораторні маркери важкого перебігу коронавірусної хвороби COVID-19	Матвійчук Олена Петрівна , к.б.н., асистент кафедри клінічної лабораторної діагностики НФаУ Карабут Лариса Василівна , к.мед.н., доцент кафедри клінічної лабораторної діагностики НФаУ
7.	<u>15.35-15.50</u>	Перший практичний досвід індивідуальних підходів до відновлення назальної та кишкової мікробіоти і локального	Бойко Надія Володимирівна , Завідувач кафедри клініко-лабораторної діагностики та фармакології ДВНЗ

		іmunітету у постковідних пацієнтів	«Ужгородський національний університет», д.б.н., професор Юсько Леся Сергіївна доцент, к. біол.н.
8.	<u>15.50-16.05</u>	Клінічні маски коронавірусної інфекції в практиці сімейного лікаря	Шевчук Марина Іванівна , к.мед.н., доцент кафедри внутрішньої медицини Харківського національного університету імені В. Н. Каразіна
9.	<u>16.05-16.15</u>	COVID-19 і домашні тварини. Чи варто перейматися?	Глєбова Катерина Валеріївна , к.вет.н., доцент кафедри клінічної лабораторної діагностики НФаУ
10.	<u>16.15-16.25</u>	Особливості COVID-19 у дітей різних вікових категорій	Черногребель Аліна Олександрівна , інтерн-педіатр 1 року навчання кафедри педіатрії ХМАПО
11.	<u>16.25-16.35</u>	Коронавірусна інфекція: історія, етіологія, епідеміологія	Москаленко Антон Степанович , аспірант кафедри 1 року навчання кафедри педіатрії ХМАПО
12.	<u>16.35-17.00</u>	Запитання та обговорення.	
	<u>17.00</u>	Закриття семінару	