



МІНІСТЕРСТВО ОХОРОНИ ЗДОРОВ'Я УКРАЇНИ
НАЦІОНАЛЬНИЙ ФАРМАЦЕВТИЧНИЙ УНІВЕРСИТЕТ
КАФЕДРА КЛІНІЧНОЇ ЛАБОРАТОРНОЇ ДІАГНОСТИКИ

ЛАБОРАТОРНА ТА ФУНКЦІОНАЛЬНА ДІАГНОСТИКА





MINISTRY OF HEALTH OF UKRAINE
NATIONAL UNIVERSITY OF PHARMACY
Department of Clinical Laboratory Diagnostics

LABORATORY AND FUNCTIONAL DIAGNOSTICS



«Лабораторна та функціональна діагностика»



Мета навчальної дисципліни: метою вивчення освітньої компоненти «Лабораторна та функціональна діагностика» є оволодіння системними знаннями про сучасні лабораторні і функціональні методи дослідження і можливості їх використання в практичній діяльності клінічного провізора.

Здобувачі ВО будуть вміти:



- трактувати результати лабораторних досліджень крові, сечі, калу, мокроти, шлунково-кишкового вмісту;
- розрізняти та трактувати типові зміни результатів клініко-лабораторних досліджень під впливом різноманітних лікарських засобів;
- оцінювати можливості функціональних методів дослідження серцево-судинної системи під час здійснення фармацевтичної опіки пацієнтів.

ЛАБОРАТОРНА ТА ФУНКЦІОНАЛЬНА ДІАГНОСТИКА

- Освітня компонента **«ЛФД»** розроблена для здобувачів вищої освіти
- Спеціальності **226 «Фармація, промислова фармація»**
- Забезпечує набуття здобувачами вищої освіти

компетентностей

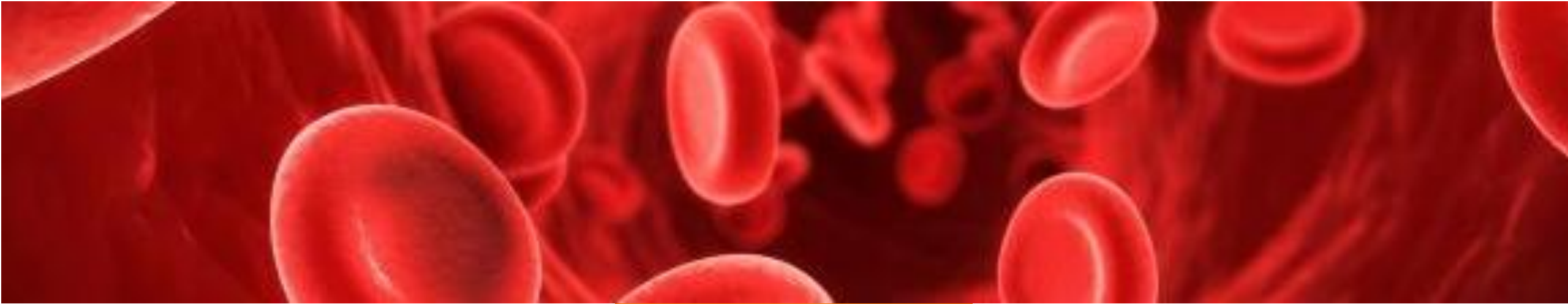
інтегральні

- Здатність вчитись і оволодівати сучасними знаннями.
- Вміння виявляти, ставити та вирішувати проблеми.
- Здатність до пошуку, оброблення та аналізу інформації з різних джерел

фахові

- Здатність до оцінювання закономірностей змін клініко-лабораторних показників під впливом різноманітних ліків для контролю за дією лікарських препаратів з метою підвищення ефективності та безпечності лікарської терапії.

- **Вивчення ОК базується**



«Фізіологія»
«Анатомія людини»
«Гістологія, цитологія та
ембріологія»

«Фармакологія»
«Біохімія»
«Пропедевтика внутрішньої
медицини»
«Патологічна фізіологія»

ЛФД



Модуль - **1**

Загальна кількість годин – **90**

Кількість кредитів ECTS – **3**

ПМК – **Семестровий залік**

Теми занять



Змістовий модуль 1.

Загальні принципи лабораторної діагностики. Лабораторні методи дослідження крові, сечі та вплив лікарських препаратів на лабораторні показники

1.Склад і функції крові. Еритроцитопоез, морфологія еритроцитів, лейкоцитів, нейтрофілів, тромбоцитів.

2. Анемії, класифікація. Лабораторні показники. Диференціальна діагностика. Вплив лікарських препаратів на лабораторні показники крові.

3. Дослідження фізичних та хімічних властивостей сечі. Мікроскопічне дослідження осаду сечі.

4. Зміни показників сечі при інфекційно-запальних процесах та хворобах нирок. Вплив лікарських препаратів на лабораторні показники.

Змістовий модуль 2.

Методи дослідження мокроти та шлунково-кишкового тракту. Вплив лікарських препаратів на лабораторні показники. Функціональні методи дослідження серцево-судинної системи.

5. Лабораторні методи дослідження мокроти. Вплив лікарських препаратів на лабораторні показники.

6. Лабораторні методи дослідження секреторної функції шлунку та дуоденального вмісту. Вплив лікарських препаратів на лабораторні показники.

7. Лабораторні методи дослідження калу. Вплив лікарських препаратів на лабораторні показники.

8. Функціональні методи дослідження серцево-судинної системи.



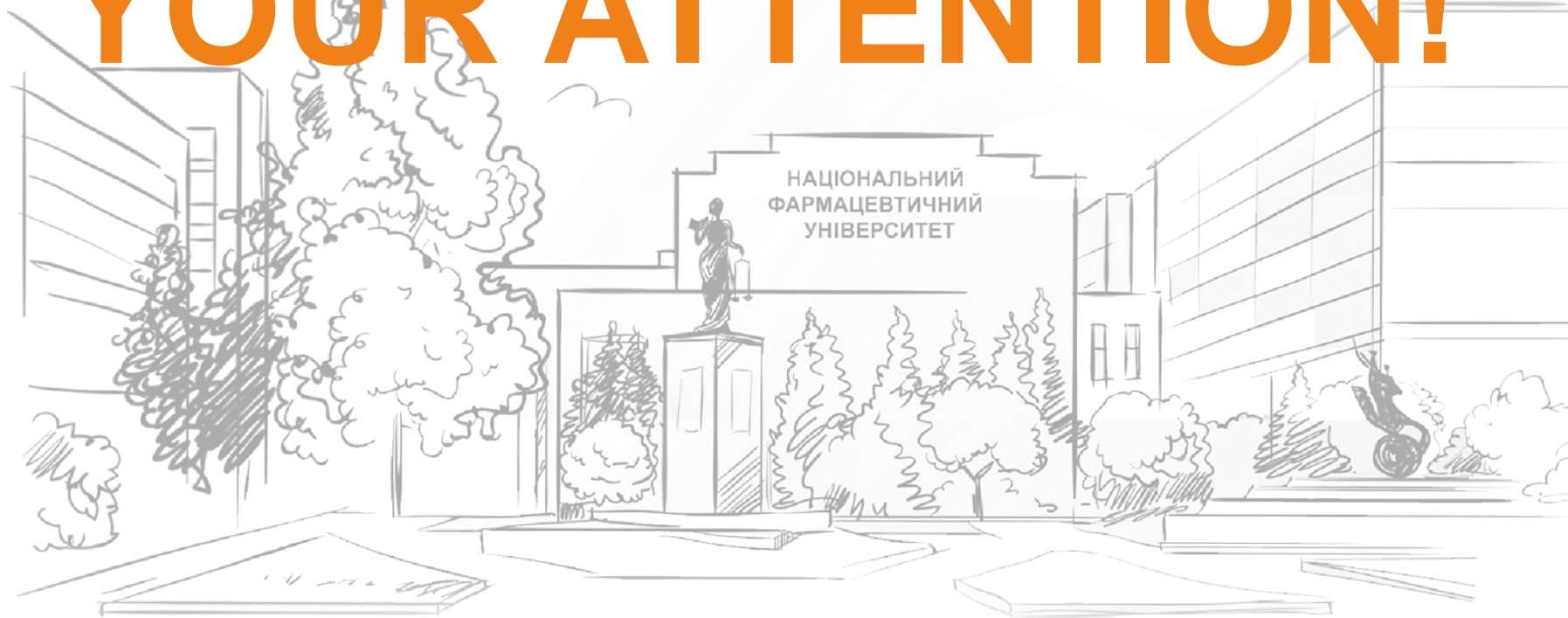
ДЯКУЮ ЗА УВАГУ!



Національний фармацевтичний університет
вул. Пушкінська, 53, м. Харків, 61002

E-mail: mail@nuph.edu.ua
<https://nuph.edu.ua>

THANK YOU FOR YOUR ATTENTION!



National University of Pharmacy
53, Pushkinska str, Kharkiv, 61002, Ukraine

E-mail: mail@nuph.edu.ua
<https://nuph.edu.ua>